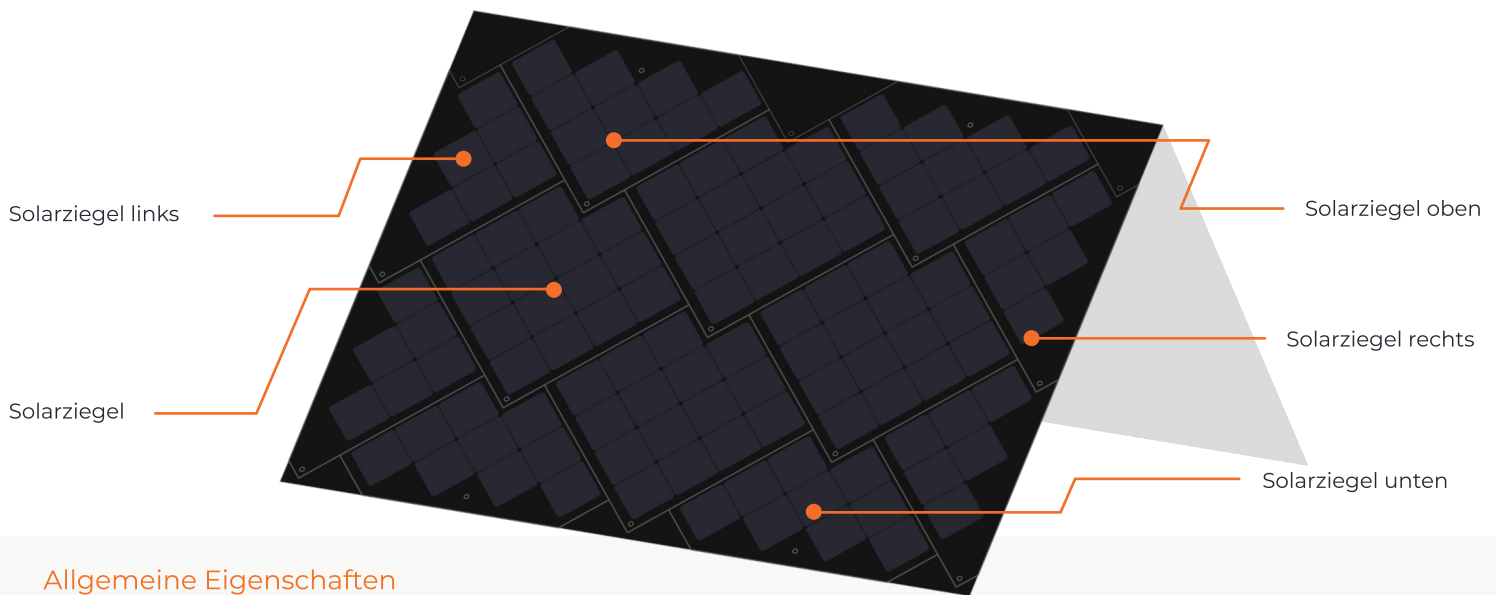


SunStyle 745 Black Antiglare



Allgemeine Eigenschaften

| | |
|-----------------------------|--|
| Abmessungen Basisziegel | 745 x 745 x 8 mm |
| Laminataufbau | Glas EVA Zellen EVA Glas |
| Frontglas | 4.0mm Struktur-Solarglas mit refl. Leuchtdichte von 9'000 cd/m ² bei 100'000 lx Einstrahlung, thermisch vorgespannt |
| Rückglas | 3.0mm mit Siebdruck schwarz, thermisch vorgespannt |
| Solarzellen | Monokristalline Silizium PERC-Zellen |
| Anschlussdose | Gemäss IEC 62790 |
| Bypassdioden | 2 Dioden pro Solarziegel |
| Anschlusskabel | Solkabel 4 mm ² , 950 mm Länge |
| Anschlussstecker | Original Stäubli Multi-Kontakt (MC4) |
| Systemgewicht | 21 kg / m ² |
| Tragstruktur | Holzlattung mit M6 Gewindemuffen |
| Geprüfter Temperaturbereich | -40°C bis +85°C |
| Systemleistung | Bis zu 172 W _p / m ² |

Qualitätsprüfung und Garantie

| | |
|------------------------|--|
| Produktgarantie | 12 Jahre |
| Leistungsgarantie | 10 Jahre auf 90 % der Mindestleistung 30 Jahre auf 80 % der Mindestleistung |
| Qualität | gefertigt nach IEC 61215 |
| Sicherheit | gefertigt nach IEC 61730 (Schutzklasse II) |
| Brandschutzsicherheit | DIN-EN 13501-5: B _{ROOF} (t1)/(t2)/(t3) DIN 4102-7: Klasse B1 |
| Hagelwiderstandsklasse | HW 4 (widersteht Hagelkörnern bis 40 mm Durchmesser) |
| Geprüfte Drucklast | 12'750 Pa |
| Zulässige Schneelast | 8'500 Pa höherer Druck auf Anfrage |
| Begehbarkeit | Trockenes Dach ohne Garantieeinschränkung begehbar |
| Regendichtigkeit | Mind. 4° Dachneigung (vgl. dazu Merkblatt: Anforderungen an das Unterdach) |

Elektrische Eigenschaften unter Standard-Testbedingungen (1000 W/m², 25°C und AM 1.5)

| Solarziegeltyp | Solarziegel | Solarziegel unten | Solarziegel oben | Solarziegel links | Solarziegel rechts |
|----------------------------------|-------------------|-------------------|-------------------|-------------------|--------------------|
| Nennleistung | 84 W _p | 50 W _p | 55 W _p | 33 W _p | 33 W _p |
| Spannung U _{MPP} | 8.1 V | 4.8 V | 5.3 V | 3.2 V | 3.2 V |
| Strom I _{MPP} | 10.4 A | 10.4 A | 10.4 A | 10.4 A | 10.4 A |
| Leerlaufspannung U _{OC} | 10.2 V | 6.1 V | 6.8 V | 4.1 V | 4.1 V |
| Kurzschlussstrom I _{SC} | 10.5 A | 10.5 A | 10.5 A | 10.5 A | 10.5 A |
| Max. Systemspannung (IEC) | 1000 V DC | 1000 V DC | 1000 V DC | 1000 V DC | 1000 V DC |
| Rückstrombelastbarkeit | 18 A | 18 A | 18 A | 18 A | 18 A |
| Toleranz Nennleistung | +/- 3% | +/- 3% | +/- 3% | +/- 3% | +/- 3% |

Temperaturkoeffizienten

| | | |
|-------------------------|---|-----------|
| Temperaturkoeffizient α | für Kurzschlussstrom (I _{sc}) | +0,07 %/K |
| Temperaturkoeffizient β | für Leerlaufspannung (V _{oc}) | -0,36 %/K |
| Temperaturkoeffizient γ | für Nennleistung (P _{MPP}) | -0,38 %/K |

System Ergänzungen

| | |
|--------------------------------|------------------------------------|
| Ergänzungsziegel fest | SunStyle®-Ziegel (VSC, schwarz) |
| Ergänzungsziegel zuschneidbar | SunStyle®-Verbundplatten (schwarz) |
| Schneehaken | Rostfreier Stahl, schwarz |
| Alpine Stützlattung ab 3600 Pa | Holz |